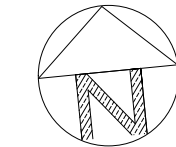
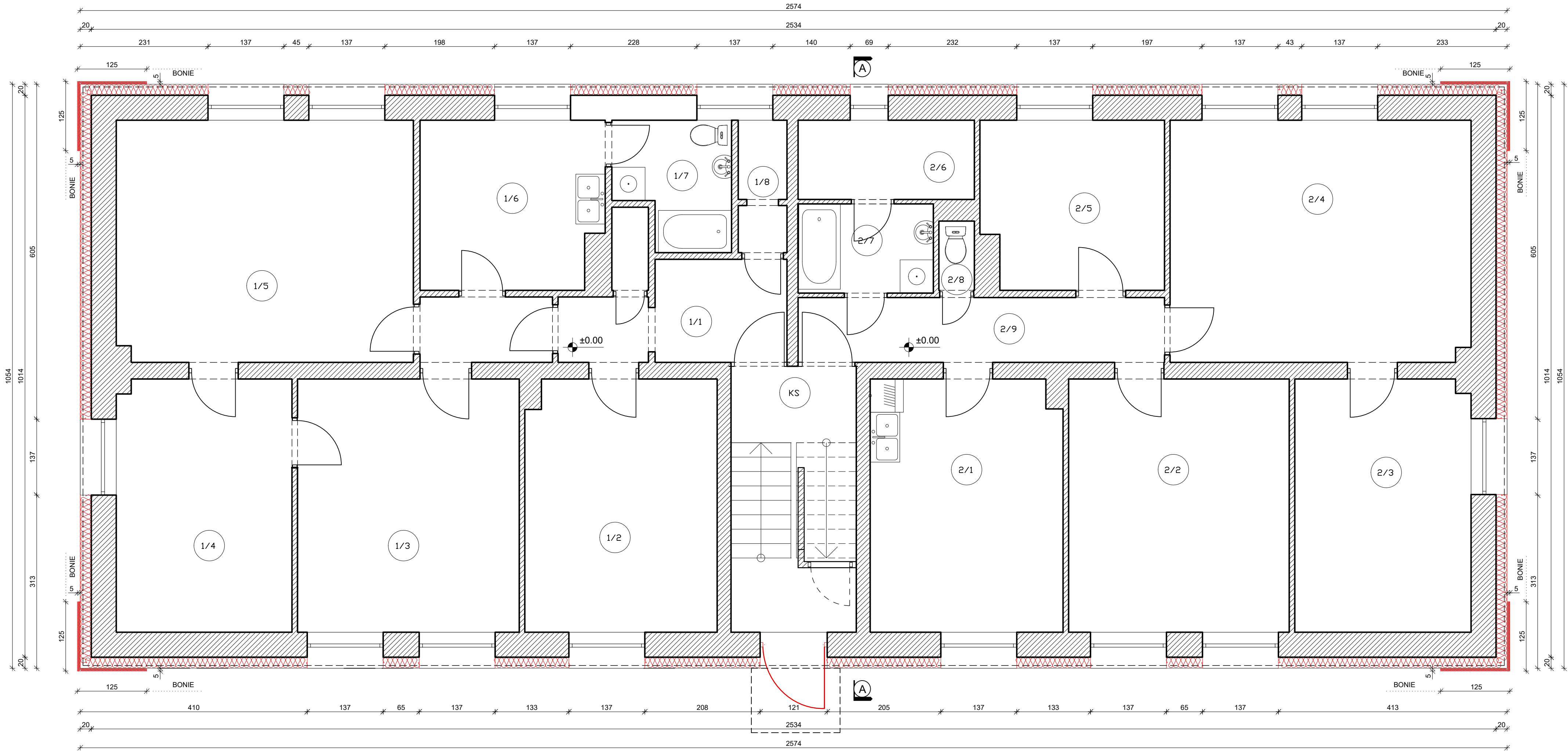


RZUT PARTERU, skala 1:50



LEGENDA:

- Projektowane docieplenie ścian
- Stolarka przeznaczona do wymiany

MK-PROJEKT s.c. - Biuro projektowe siedziba: Zgierz, ul. Matejki 12, pracownia: Zgierz, Al. Armii Krajowej 2/6 tel: 505 176 752, 504 187 179; e-mail: mk-projekt@wp.pl		Data wykonania wrzesień 2018 r.
OBIEKT:	Jednorodzinny budynek mieszkalny	Rys. nr: P.2.
ADRES:	Kutno, Wybickiego 14, Dz. nr ew. 422/7	Skala: 1 : 50
BRANŻA:	Architektura, Konstrukcja	
TEMAT:	inventaryzacja - RZUT PARTER	
Projektant:	mgr inż. Marek Majewski Upr. nr ewid.: LOD/1133/PWOK/09 w spec. konstrukcyjno-budowlanej b.o.	
Asystent:	Inż. arch. Paulina Kłosińska	